

# Technisches Datenblatt

Produktmerkmale



## Gefrierschrank 700 l LED Beleuchtung, Bäckerei EN 40x60, Edelstahl

<b>Modell</b>	<b>SAP -Code</b>	00012369
---------------	------------------	----------



- GN / EN -Größe im Gerät [mm]: GN 2/1
- Kammervolumen [l]: 458
- Mindestvorrichtungstemperatur [° C]: -24
- Maximale Gerätetemperatur [° C]: -10
- Isolationsdicke [MM]: 90
- Innenbeleuchtung: Ja
- Türschloss: Ja
- Automatisches Auftauen: Ja
- Haccp: Ja
- Jährlicher Energieverbrauch [KWH]: 2436

<b>SAP -Code</b>	00012369	<b>Bruttovolumen [M3]</b>	1.445
<b>Netzbreite [MM]</b>	847	<b>Nettovolumen [M3]</b>	1.298
<b>Nettentiefe [MM]</b>	733	<b>Anzahl der inneren Teile</b>	20
<b>Nettohöhe [MM]</b>	2090	<b>Anzahl der GN / en</b>	24
<b>Nettogewicht / kg]</b>	127.00	<b>GN / EN -Größe im Gerät [mm]</b>	GN 2/1
<b>Power Electric [KW]</b>	0.526	<b>Mindestvorrichtungstemperatur [° C]</b>	-24
<b>Wird geladen</b>	230 V / 1N - 50 Hz	<b>Maximale Gerätetemperatur [° C]</b>	-10
<b>Energieklasse</b>	E	<b>Kältemittel</b>	R290
<b>Kammervolumen [l]</b>	458	<b>Klimaklasse</b>	5

# Technisches Datenblatt

Technische Zeichnung

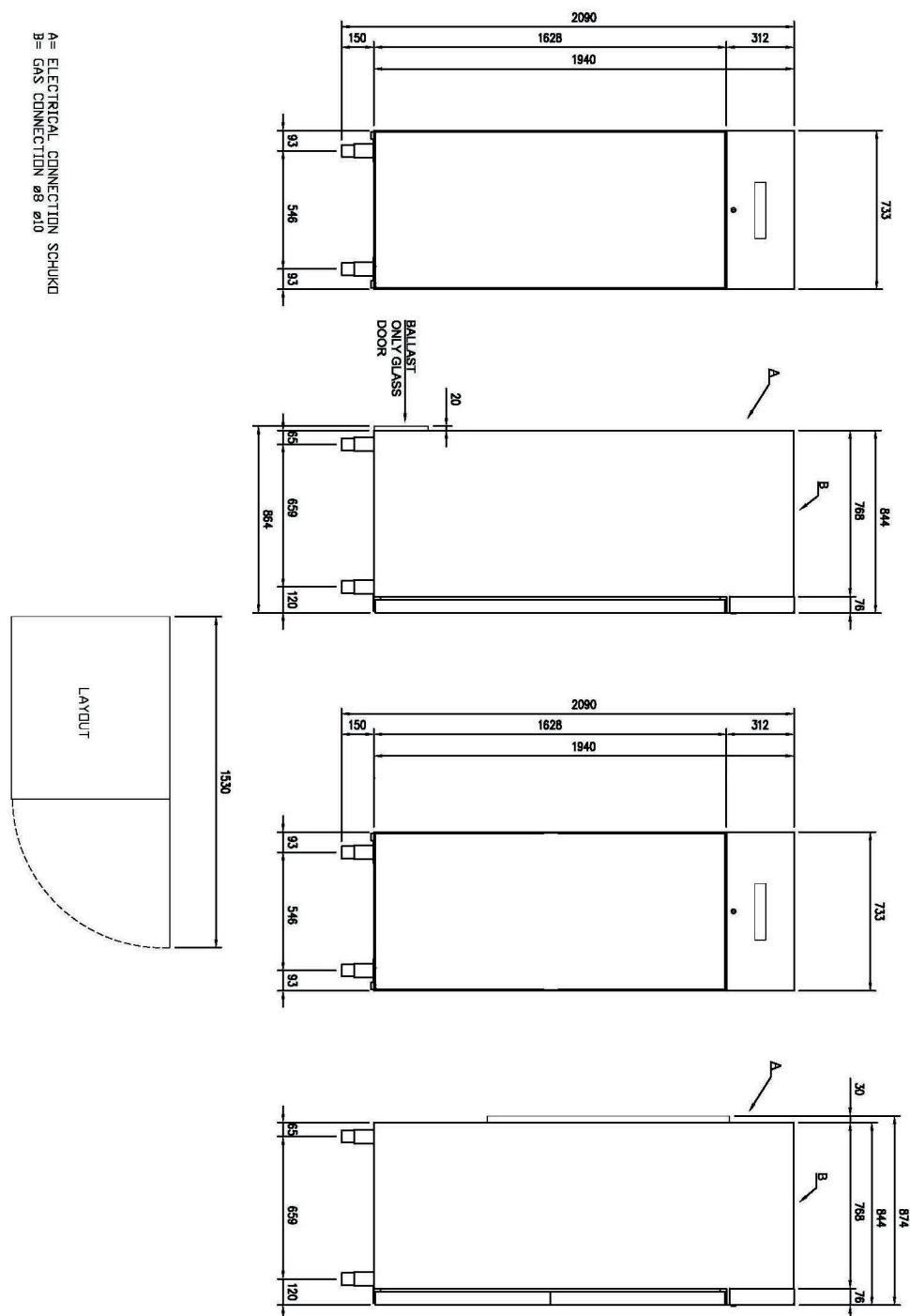


Gefrierschrank 700 l LED Beleuchtung, Bäckerei EN 40x60, Edelstahl

Modell

SAP -Code

00012369





### Gefrierschrank 700 | LED Beleuchtung, Bäckerei EN 40x60, Edelstahl

Modell

SAP -Code

00012369

1

#### Isolation von 90 mm

Mindestverlust  
– Energie sparen

2

#### Gegenseitige Öffnung

Variabilität des Standorts  
– größere Effizienz des Betriebs  
– Bessere Ergonomie der Küche

3

#### Nationärin

Korrosionsbeständigkeit  
– längeres Leben  
– medizinische Harmlosigkeit

4

#### Automatisches Auftauen

Nichts muss bewacht werden  
– Immer ein ordnungsgemäß funktionierendes Gerät  
ohne zusätzliche Serviceanforderungen

5

#### Räder, Beine

Variabilität  
– Benutzerkomfort

6

#### Hochenergieklasse

Minimaler Energieverlust  
hohe Effizienz  
garantiert gekühlte Lebensmittel  
– Einsparmaßnahmen  
– hygienische Sicherheit

# Technisches Datenblatt

technische Parameter



## Gefrierschrank 700 l LED Beleuchtung, Bäckerei EN 40x60, Edelstahl

Modell

SAP -Code

00012369

**1. SAP -Code:**

00012369

**2. Netzbreite [MM]:**

847

**3. Nettentiefe [MM]:**

733

**4. Nettohöhe [MM]:**

2090

**5. Nettogewicht / kg]:**

127.00

**6. Bruttobreite [MM]:**

763

**7. Grobtiefe [MM]:**

873

**8. Bruttohöhe [MM]:**

2170

**9. Bruttogewicht [kg]:**

140.35

**10. Gerätetyp:**

Elektrisches Gerät

**11. Power Electric [KW]:**

0.526

**12. Wird geladen:**

230 V / 1N - 50 Hz

**13. Energieklasse:**

E

**14. Kältemittel:**

R290

**15. Material:**

AISI 304

**16. Die Außenfarbe des Geräts:**

Edelstahl

**17. Maximale Umgebungstemperatur [° C]:**

40

**18. Geräteeigenschaften 2:**

backend

**19. GN / EN -Größe im Gerät [mm]:**

GN 2/1

**20. Anzahl der inneren Teile:**

20

**21. Anzahl der GN / en:**

24

**22. Kammervolumen [l]:**

458

**23. Bruttovolumen [M3]:**

1.445

**24. Nettovolumen [M3]:**

1.298

**25. Verstellbare Füße:**

Ja

**26. Isolationsdicke [MM]:**

90

**27. Anzahl der Türen:**

1

**28. Einheit:**

Ja

# Technisches Datenblatt

technische Parameter



Gefrierschrank 700 l LED Beleuchtung, Bäckerei EN 40x60, Edelstahl

Modell

SAP -Code

00012369

**29. Türschloss:**

Ja

**34. Maximale Gerätetemperatur [° C]:**

-10

**30. Innenbeleuchtung:**

Ja

**35. Automatisches Auftauen:**

Ja

**31. Haccp:**

Ja

**36. Klimaklasse:**

5

**32. Jährlicher Energieverbrauch [KWH]:**

2436

**37. Querschnitt der Leiter CU [mm<sup>2</sup>]:**

0,5

- Výkon (kW): 2,4-3,3 (230 V)

**33. Mindestvorrichtungstemperatur [° C]:**

-24